

L&C stendal

SIT  
DOWN  
PLEASE

Design trifft Charakter

[www.lc-stendal.de](http://www.lc-stendal.de)



L&C EINE FIRMA

1871-2018 147 JAHRE DESIGNGESCHICHTE

2019 100 JAHRE BAUHAUS



## L&C stendal



Nicht die Form an sich kann  
das Ziel sein, die Form hat sich  
vielmehr als "Diener" gegebenen  
Umständen anzupassen,  
da nur aus Lebensqualität wahre  
Formintensität erwachsen kann.

*Ludwig Mies van der Rohe*



## L&C stendal

### Ein Stück Deutsche Möbelgeschichte

L&C stendal ist eine Firma mit wechsellvoller, eben typisch deutscher Geschichte.

Gegründet Ende des 19. Jahrhunderts zählt L&C stendal zu den Pionieren der Metallbearbeitung in der Möbelindustrie. 1871 gründen Louis Arnold und sein Sohn Carl die Eisenmöbelfabrik L.&C. Arnold im baden-württembergischen Schorndorf und eröffnen 1889 das bis heute als einziges erhaltene Werk in Stendal. Bis 1926 entwickeln sich die Arnold Werke zu den führenden Stahlrohrmöbelherstellern in Europa: 1.400 Mitarbeiter produzieren Gartenmöbel, Stahlrohrbetten, Stühle, Garderoben und u.a. Tische.

In den Zwanziger Jahren erweist sich die Nachbarschaft zum Bauhaus Dessau als glückliche Fügung.

Die Bauhäusler streben nach einer Zusammenarbeit mit der Industrie. L.&C. Arnold in Stendal bietet sich als experimentierfreudiger Kooperationspartner an und so entstehen visionäre Ideen, gemeinsame Prototypen und erfolgreiche Wettbewerbsbeiträge. 1927 zeigt L&C auf der Werkbundaustellung in Stuttgart einen von Mart Stam entwickelten und von L&C gefertigten ersten hinterbeinlosen Stuhl, einen Freischwinger.

1930 startet in Stendal die umfangreiche Serienproduktion von verchromten Stahlrohrmöbeln für den Innenraum. Auch Entwürfe weiterer Bauhäusler werden realisiert: u.a. entsteht 1933 eine exklusive Produktion für Marcel Breuer über 36 Modelle im Bauhaus Stil. Die Ausstattung des Luftschiffs „Hindenburg“ mit Aluminium Sitzmöbeln und Tischen 1936 zeigt L&C's hohe Fertigungskunst und macht das Unternehmen auch international bekannt. Originalmöbel können bis heute im Werk Stendal sowie im Zeppelinmuseum in Friedrichshafen besichtigt werden. 1945 wird das Werk nach einer Phase der Treuhandverwaltung in Volkseigentum überführt und produziert unter dem Namen STIMA verschiedene Möbel für den öffentlichen und privaten Bereich.

Nach der Wiedervereinigung wird das Unternehmen 1991 an die Muttergesellschaft zurückgeführt und produziert weiter unter eigenem Namen. 1994 werden eigene Bauhaus-Klassiker aus dem umfangreichen Fundus wieder in die Fertigung aufgenommen und unter anderem für die Ausstattung der historischen Mensa im Bauhaus Dessau verwendet. In den Folgejahren ergänzen Re-Designs aus den 50er Jahren sowie neue Designentwürfe das Programm von L&C stendal. Seit 1997 ist die Firma unter dem Namen L&C stendal im Markt bekannt und produziert Stühle und Tische für den Objektbereich sowie Großraumbestuhlungen mit diversen Ergänzungsmöbeln.

Regale, Hocker, Garderoben und Ähnliches gehören ebenso zur Produktpalette wie hochwertige Bauhausmodelle und funktionale wie ergonomische Möbel für den Lounge- und Wohnbereich.

Seit 147 Jahren gelingt es L&C stendal immer wieder seine Ziele zu verwirklichen: gutes Design mit Charakter als Ergebnis hochwertiger deutscher Handwerkskunst. Es gibt nicht viele Möbelhersteller, die auf eine so traditionsreiche Firmengeschichte zurückblicken können. L&C stendal hat es in seiner Entwicklung immer verstanden aus seiner Vergangenheit zu schöpfen, und hat damit Geschichte unmittelbar gelebt.

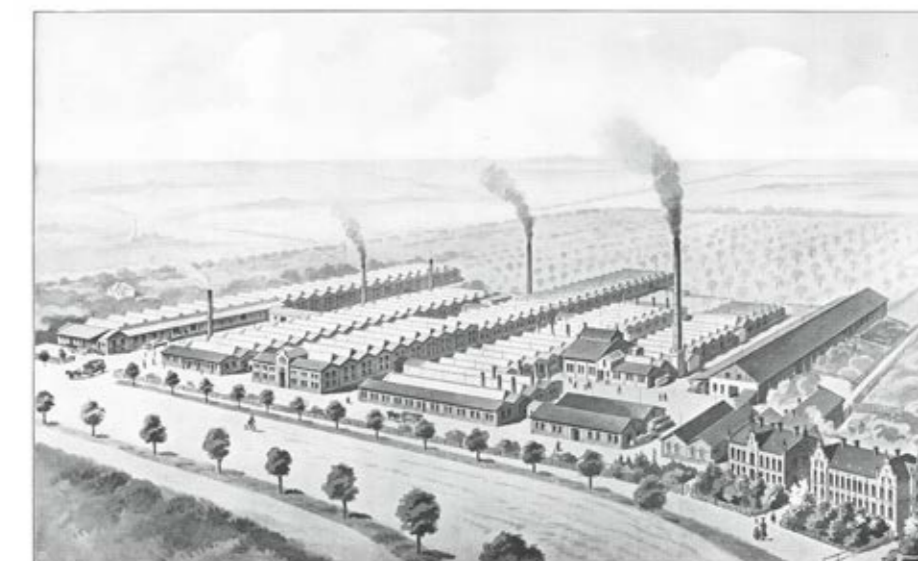
In dieser Tradition entwickeln und fertigen wir in unserem Werk in Stendal bis heute qualitativ hochwertige Produkte aus Stahlrohr, einem modernen Werkstoff, der neben seiner Vielseitigkeit und zeitlosen Eleganz alltagstaugliche Eigenschaften wie Robustheit und Leichtigkeit mit einander verbindet.

Um höchstmögliche Qualität und Flexibilität zu garantieren, liegt bis heute die gesamte Wertschöpfungskette in Deutschland.

Das Wissen aus über einem Jahrhundert um die Kunst der sorgfältigen Stahlrohrverarbeitung lassen unsere Mitarbeiter tagtäglich in die Produktion und Gestaltung der L&C stendal Möbel einfließen. Designer arbeiten Hand in Hand mit Einkauf und Produktion, um das Stahlrohr innovativ einzusetzen und so neue besondere Möbel zu erschaffen, die keine Wünsche offen lassen.

L&C stendal hat sich von einem Massenproduzenten in den 1920er Jahren zu einer Manufaktur mit hoher Fertigungstiefe im Jahr 2016 entwickelt, die kurze Wege und schnelle Entscheidungen ermöglicht. Die bis heute hauseigene Galvanik trägt sehr zur Agilität des Unternehmens bei und bietet so auch Spielraum für besondere Kundenwünsche und die kurzfristige Realisierung von Sonderanfertigungen.

*Verändert hat sich seit 1871 viel – geblieben sind Qualität und Design mit Charakter.*



Eisenmöbel-Fabrik Stendal L. & C. Arnold

## L&C stendal

### A reflection of German furniture history

L&C stendal is a company with an eventful, typically German history. Founded as L. & C. Arnold in 1871 by father Louis and son Carl Arnold, the company has been a pioneer in metal processing in the furniture industry. During the 1920s the company becomes Europe's leading tubular steel manufacturer with 1,400 employees producing a wide range of more than 600 models, among that garden furniture, beds, chairs, coat racks and tables.

In the 1920s, the company's proximity to Bauhaus in Dessau proved to be a lucky coincidence. The Bauhaus community wanted to collaborate with the industry, and L. & C. Arnold in Stendal proved to be a partner who was equally keen to experiment. This led to visionary ideas, the joint production of prototypes, and successful competitive contributions. 1927 L&C shows a first cantilever chair designed by Mart Stam at the Werkbundaustellung in Stuttgart.

In 1930 in Stendal, the serial production of chrome-plated tubular steel furniture for the interior started. Various further Bauhaus designs are realised, among these 36 drafts by Marcel Breuer exclusively produced by L&C. 1936 the company gains international popularity through the equipment of the Hindenburg zeppelin with very light aluminium cantilever chairs and tables.

1945 the production site becomes public property and continues to produce tubular steel furniture for public and private areas as STIMA. After the German reunification the company is reintegrated in the parent company. In the 1990s in-house Bauhaus classics are reproduced and among other things are used for the historic Bauhaus Mensa in Dessau.

During the following years re-designs from the 1950s as well as new designs complement L&C stendal's portfolio. 1997 the brand L&C stendal is officially introduced to the market and produces chairs and tables for object spaces as well as large-capacity seating with various complementing furniture pieces. Both cantilever chairs, sofas, coat racks, cupboards and upmarket Bauhaus models as well as functional and ergonomic lounge and home furnishings are part of the company's portfolio.

For 147 years L&C stendal has succeeded in realising its goals: great design with character as a result of upmarket German craftsmanship. Not many furniture manufacturers exist who can reflect on that many years of company history. L&C stendal always understood to create value from its experience and past thereby directly living history.

To this day following this tradition, the company develops and produces high-quality tubular steel products. Tubular steel captivates as a material that besides its timeless elegance and versatility combines qualities like robustness with lightness. In order to guarantee best quality and flexibility the entire value chain still remains in Germany. The combined knowledge from over one century about the art of careful tubular steel processing directly flows into L&C stendal's furniture design and daily production. The designers with whom the company works together are very able and keen to find innovative sides to the tubular steel material and constantly amaze with new product ideas. Characteristic design makes each product special and gives it its individual touch.

L&C stendal has developed from mass production in the 1920s to a manufactory with a deep vertical range of manufacture in 2016, enabling short processes and quick decisions. Its in-house electroplating is a strong trait to agility and gives room for individual customer orders and the short-term implementation of special custom-made articles.

Many things changed since 1871 – what remains is quality and design with character.



Louis Arnold



GRÜNDUNG  
foundation  
1871



Carl Arnold

1889

Eröffnung des Werks Stendal  
*opening of the Stendal plant*

1910

Gartenstuhl "2" als Verkaufsschlager  
+500 T p.a.

*best-seller  
garden chair "2"*



1936

Ausstattung der Hindenburg

*furnishing the  
Hindenburg*

1945

Überführung in  
„Volkseigentum“

*public property VEB  
STIMA*



1986-87

Ausstattung des Bauhauses Dessau  
mit über 1.000 Stühlen, Sesseln & Tischen

*furniture of the Bauhaus Dessau  
with more than 1,000 chairs*



1997

Umfirmierung in  
*rebranding to*

**L&C stendal**

2000

Präsentation auf der  
EXPO

*exhibiting at  
EXPO Hannover*



2005

Komfort trifft  
Funktionalität:

*Comfort meets  
functionality*

*mood*



2016

Auszeichnung  
German Design  
Award Special

*bully*



**L&C stendal**

2018

Redesign der Klassiker  
*redesign of classics*

↳  
Entwicklung Produktneuheiten  
*development of new products*



1919-33

Nachhaltige Prägung durch  
exklusive Kooperationen mit  
und Produktion für u.a.

*exclusive cooperations*

H. Rasch

M. Stam

M. Breuer

C. Fieger

**B  
A  
U  
H  
A  
U  
S**



1955-56

Entstehung der Klassiker

*origin of*

*comeback & arno*



1991

Rückführung an die  
Muttergesellschaft

*restitution*

1990er

Redesign der Bauhaus Produkte  
*redesign of Bauhaus models*

↳

Entwicklung moderner Objektstühle  
*development of modern object area chairs*



2000-2015

Erweiterung der Objektmöbel  
*expanding object area furniture*

↳

Aufbau des Wohn- und Loungebereichs  
*establishing home & lounge segment*



**reddot design award  
winner 2017**

2017

Auszeichnung  
reddot design award

*startup*

BAUHAUS 100

2019

100 JAHRE  
BAUHAUS

Jahr, “ year	Hätten Sie es gerne...	Do you prefer...	Modell, model	Designer	Seite, Page
1924	diplomatisch	diplomatic	<i>dessau</i>	L&C. Arnold	11
1924	stabil	stable	<i>mensa</i>	L&C. Arnold “ Redesign 2000	13
1927	traditionell	traditional	<i>contor</i>	L&C. Arnold	15
1928	hilfsbereit	helpful	<i>servicio</i>	L&C. Arnold	17
1928	schnörkellos	unfussy	<i>layko</i>	L&C. Arnold	19
1929	kultig	iconic	<i>weimar</i>	L&C. Arnold, Geschwistermodel des weimar 5012 der Gebrüder Heinz und Bodo Rasch	21
1930	gesellig	gregarious	<i>monte</i>	L&C. Arnold “ Redesign 1998	23
1930	präsent	present	<i>teatro</i>	L&C. Arnold “ Redesign 1995	25
1934	souverän	confident	<i>berlin</i>	L&C. Arnold	27
1955	beschwingt	buoyant	<i>arno</i>	Dr. Ing. Karl Otto	29
1956	unaufdringlich	subtle	<i>comeback</i>	STIMA Möbelkombinat	31
1989	geschwungen	curved	<i>canto bar</i>	L&C stendal	23
1989	intelligent	intelligent	<i>corner</i>	L&C stendal	79
1990	unverwüstlich	resilient	<i>stendal</i>	L&C Design	33
1992	eckig	angular	<i>tablo</i>	L&C Design	35
1994	flexibel	flexible	<i>contor Hocker</i>	G. Trost & H. Pflueg	37
1995	klassisch	classic	<i>akiro</i>	L&C Design	39
1995	standfest	firm	<i>mescal</i>	L&C Design	41
1997	platzsparend	space-saving	<i>skipper</i>	L&C Design	43
1997	ergonomisch	ergonomic	<i>gina</i>	L&C Design	45
-2000					
2000	stilvoll aufgereiht	strung in style	<i>Sitztraversen, benches</i>	L&C Design	47
2000	variantenreich	diverse	<i>athos</i>	Horst Hartmann	49

Jahr, year	Hätten Sie es gerne...	Do you prefer...	Modell, model	Designer	Seite, Page
2000	anpassungsfähig	adaptable	<i>canto</i>	Horst Hartmann	51
2000	stilvoll	stylish	<i>gala</i>	Horst Hartmann	53
2002	geradlinig	direct	<i>arcetto</i>	L&C Design	55
2002	praktisch	convenient	<i>george und pocket</i>	L&C Design	57
2004	aufgeräumt	tidy	<i>butler</i>	L&C Design	59
2004	zeitlos	timeless	<i>come on</i>	L&C Design	61
2004	königlich	royal	<i>crown</i>	L&C Design	63
2004	exklusiv	exclusive	<i>office.1</i>	L&C Design	65
2005	entspannend	relaxant functional	<i>mood</i>	Designstudio 7.5	67
2010	funktional	seamlessly edged	<i>star</i>	L&C Design	69
2011	nahtlos kantig	filigree	<i>plaza</i>	L&C Design	71
2012	filigran	straightforward	<i>easy</i>	L&C Design	73
2013	unkompliziert	sturdy but light	<i>hugo</i>	L&C Design	75
2014	robust leicht	retro	<i>bully</i>	Julian Sterz	77
2014	retrochic	attentive	<i>stendby</i>	Oliver Ringel	81
2014	aufmerksam	straight	<i>straight</i>	Designbüro Hertel & Klarhoefer	83
2015	aufrecht	representative	<i>step</i>	Julian Sterz	85
2015	repräsentativ	mobile	<i>disko</i>	Julian Sterz	87
2016	bewegt	homely	<i>office.2</i>	Redesign L&C stendal	89
2016	wohlich	creative	<i>startup</i>	Oliver Ringel	91
2018	stachelig	spiky	<i>cactus</i>	Yvonne Astrid Kressner	80

# DESSAU diplomatisch, diplomatic

Ein Diplomat aus der Blüte der Weimarer Republik und Bauhaus Zeit.

Formschön und neu inszeniert mit Glasplatte gibt dieser Beistelltisch Raum für neue Denkanstöße und gute Gespräche.

Als Stehtisch bietet dessau moderne, klare Linien und eine Fußstütze.

*A remaining diplomat from the Weimar- and Bauhaus period.*

*Stylish and newly orchestrated with a glass top, dessau gives room for thought and meaningful conversations.*

*High table dessau offers modern clean lines, including footrest.*



Jahr, Year  
1924

Modell, Model  
dessau

Designer  
L&C Arnold



# MENSA stabil, stable

JAHR, YEAR  
1920er

MODELL, MODEL  
mensa

DESIGNER  
L&C Design

Der direkte Nachfahre der engen Kooperation zwischen L.&C. Arnold und Marcel Breuer aus dem Bauhaus. Bis heute ist dieser stapelbare Kufenstuhl u.a. in Dessau im Gropius Zimmer, sowie im Wiener Technikum mit über 2.000 Exemplaren zu sehen und überzeugt Besucher und Betrachter durch sein klares Design und stabile Funktionalität.

*This stacking runner chair, model no. 410, is based on the Arnold model 3036, which was a result of the close cooperation between Marcel Breuer and L.&C. Arnold during the Bauhaus period.*

*Until today, over 1,000 pieces remain in use there today, including in the Gropius room, the Bauhaus workshop, the Preller-Haus and in the offices. Mensa catches the eye with its clear Bauhaus design and stable functionality- see for yourself.*







## traditionell, traditional **CONTOR**

JAHR, YEAR  
1927-28

MODELL, MODEL  
contor

DESIGNER  
L.&C. Arnold

Klare Linien, ruhiger Stand.  
Contor diente schon zu Bauhauszeiten als perfekter Arbeitsplatz  
und wird auch heute diesem Anspruch gerecht.  
Modern abgerundet durch formschöne Containerlemente nach  
aktuellsten Standards. Perfekt ergänzt wird das Bauhaus-Zimmer  
mit dem zugehörigen Regal contor.

*Clear lines, calm stand.  
Already during the Bauhaus period  
the desk contor suited as perfect working space  
and still lives up to this aspiration today  
with modern and state-of the art container elements.  
The shelf contor gives this Bauhaus  
piece the final touch.*



# SERVICIO hilfsbereit, helpful

JAHR, YEAR  
1927-28

MODELL, MODEL  
servicio

DESIGNER  
L&C. Arnold

Schon seit Jahrzehnten ist dieser Servierwagen ein zeitloser Klassiker im Portfolio von L&C stendal. Immer in der Nähe, stets hilfsbereit. Als Ablagefläche, zu Dekorationszwecken oder als mobiler Butler.

*For years this serving trolley has been a timeless classic on the portfolio of L&C stendal.*

*Always close and very helpful. Both as shelf space, for decorating purposes or as your mobile butler.*



# LAYKO schnörkellos, unfussy

Klarstes Bauhaus Design zeigt der Kufentisch layko. Eine stabile Tischplatte auf rundlaufendem Stahlrohrgestell, die Transparenz und viel Freifläche ohne Schnörkel bietet.

*Clearst Bauhaus-design is represented in the look of layko: A stable tabletop on a radial runout tubular steel frame that offers transparency and open space without frills.*



JAHR, YEAR  
1928

MODELL, MODEL  
layko

DESIGNER  
L.&C. Arnold



JAHR, YEAR

1929

MODELL, MODEL

weimar



DESIGNER

L.&C. Arnold,  
Geschwistermodell des weimar 5012  
der Gebrüder Heinz und Bodo Rasch

kultig, iconic WEIMAR



Ein echtes Stück Stuhlgeschichte zum "be-sitzen ist der Freischwinger Weimar. Als direkte Weiterentwicklung des ersten hinterbeinlosen Stuhls entsteht 1929 dieses formschöne, ganz im Bauhaus geprägte Modell, dessen feine Optik die klassische Form mit heutigen Ansprüchen an Komfort verbindet. Dieses Kultobjekt verleiht Ihren Räumen entspannte Eleganz; ob als dezenter Konferenzer oder einladender Wartestuhl im sanftem Kontrast zu Kultgeschwistertisch Dessau.

*An original part of chair history is the cantilever chair weimar. This well-designed direct successor of the very first hindleg-free chair was created 1929 during the Bauhaus period and unites a fine look with today's demand for comfort. A true cult piece giving your room the certain extra bit of historic elegance – whether as subtle conferencing or appealing waiting chair, building a smooth contrast to its cult sibling table dessau.*

# MONTE gesellig, gregarious

JAHR, YEAR

1930, Redesign: 1998

MODELL, MODEL

monte

DESIGNER

L.&C. Arnold

Einfach beobachten, entspannt ins Gespräch kommen, den Tag bei einem Getränk ausklingen lassen und den Alltag von oben betrachten - mit dem Barhocker monte sind Ihre Aussichten gut.

*Enjoy the view! Observing, relaxed chatting or just letting the day end with a proper drink to bring some distance between you and the everyday troubles - the bar stool monte will lift you up.*



# curved, geschwungen CANTO

JAHR, YEAR

1989

MODELL, MODEL

canto bar

DESIGNER

L.&C. stendal

L&C canto ist ein klassisch zeitloser Barhocker. Er überzeugt durch sein filigranes Gestell und seine organisch geschwungene Sitzschale.

*canto is a classic barchair . It convinces with its comfort and simple, timeless design.*





## präsent, present **TEATRO**

Jahr, Year  
1930, Redesign: 1995

Modell, Model  
teatro

Designer  
L. & C. Arnold

Präsenz auf der Bühne und präsent in der Pause ist dieser schöne Bistrotisch als Treffpunkt zum Austausch über das Erlebte. teatro lässt sich vielseitig einsetzen und steht stets stabil, ob im Theater oder bei Empfängen und Veranstaltungen aller Art. Hier stehen Sie richtig.

*Stage presence - before and after the show makes teatro the perfect meeting table to discuss recent happenings. This bistro table can be employed in various ways and always stands stable whether in theatres or at receptions of all kind.*



# BERLIN souverän, confident

Kompromissloses Sitzen, das ist berlin. Bereits für das erlesene Publikum der Hindenburg 1936 eingesetzt, so auch heute noch 1. Wahl für besondere Projekte oder den Wohnbereich. berlin bleibt am Puls der Zeit.

*Uncompromised seating – that is what berlin stands for.*

*Already used for the handselected passengers of the zeppelin Hindenburg in 1936,*

*it remains first choice for special projects and exclusive private living areas today. With berlin, time is meaningless.*



JAHR, YEAR

1934

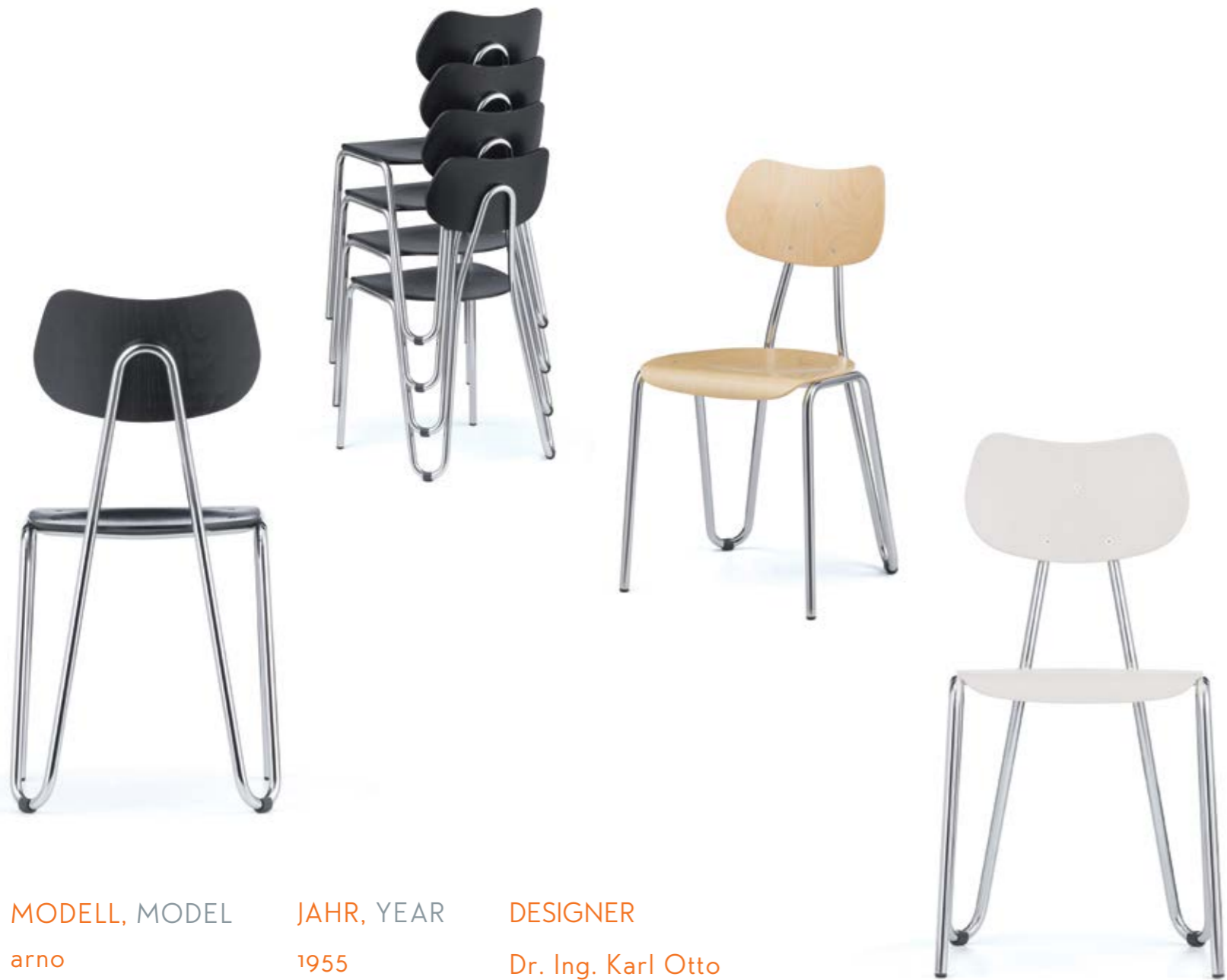
MODELL, MODEL

berlin

DESIGNER

L.&C. Arnold





MODELL, MODEL  
arno

JAHR, YEAR  
1955

DESIGNER  
Dr. Ing. Karl Otto



## beschwingt, buoyant ARNO

Damit Sie mit einem Lächeln aufstehen:  
Einmalig bequem und handlich durch seine  
freischwingende Rückenlehne bleibt  
dieser Stuhl mit seiner haarnadelförmigen  
Rückenlehnenanbindung einzigartig.

*Rise with a smile:  
uniquely comfortable and handy  
through its freerunning back-rest  
is this chair not only a true classic  
but also inimitable with  
its hairpin backside.*

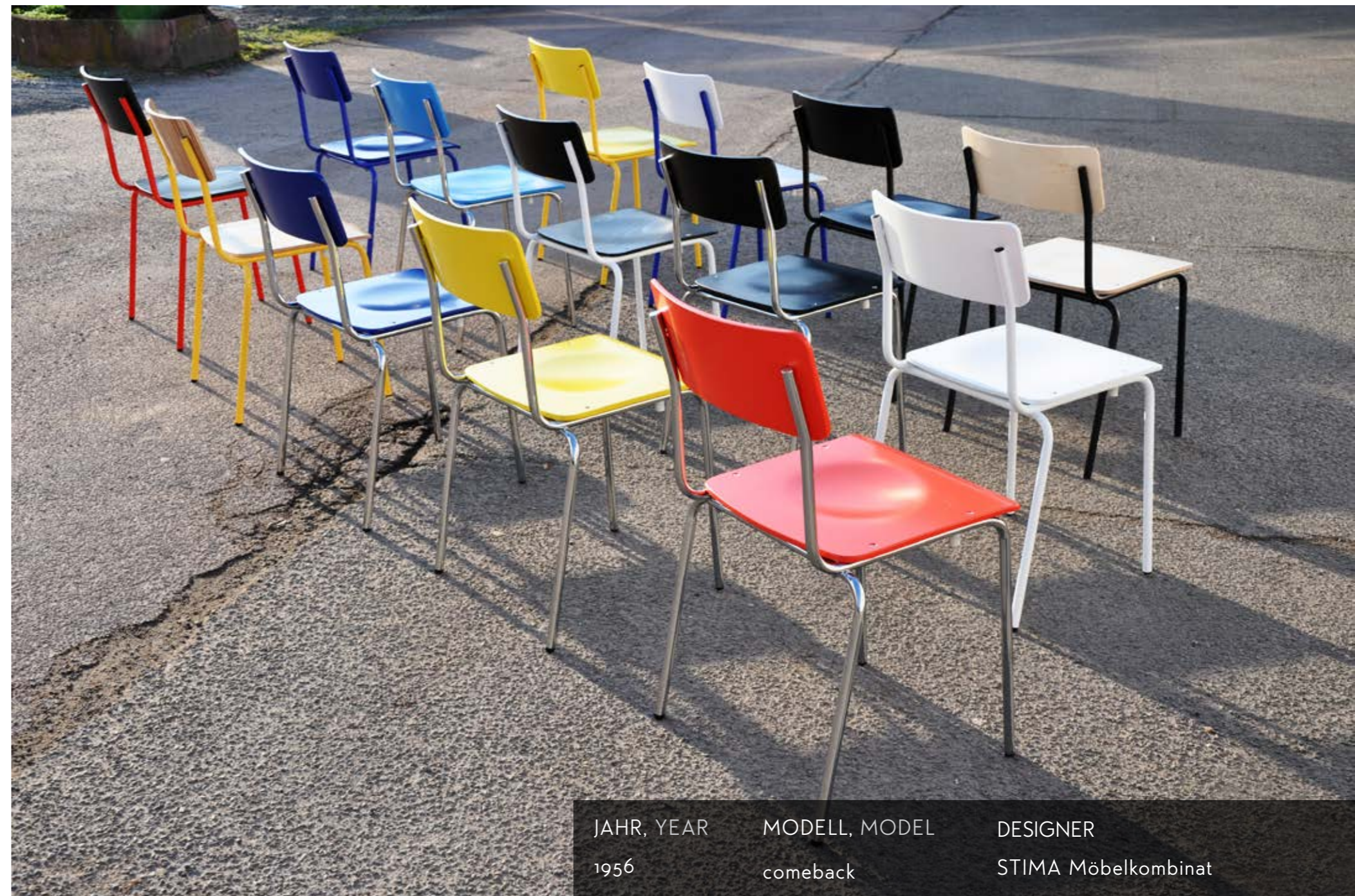




# COMEBACK unaufdringlich, subtle

Ein Stuhl der Geschichte -  
comeback kam schon schon in den 60er Jahren millionenfach zum Einsatz -  
heute ist er ein gern wiederbelebter Klassiker,  
der durch seine Leichtigkeit und Unaufdringlichkeit überzeugt.  
Vielfältig einsetzbar - dabei immer schlicht und trotzdem elegant.

*A chair with history -  
millions were built in the 60s,  
today it is a popular classic that convinces with its lightness and subtlety.  
With its various employment modes, it always remains pure but elegant.*



JAHR, YEAR

MODELL, MODEL

DESIGNER

1956

comeback

STIMA Möbelkombinat

# STENDAL unverwüstlich, resilient

JAHR, YEAR	MODELL, MODEL	DESIGNER
1990	stendal	L&C. Design

Ein Stuhl, der nicht besser zur Geschichte von L&C passen könnte – alle Höhen und Tiefen hat dieser multifunktionale Klassiker überstanden und steht auch heute noch in historischen Gebäuden wie bspw. dem Schloss Bismarck.

Der Lehnenbügel gewährleistet Beweglichkeit bei tadelloser Polsterqualität, ob als Vierfuß oder Freischwinger. Ganz wie L&C, stendal ist jedem Anlass gewachsen.

*A chair like the company – through all kinds of ups and downs this multifunctional classic has shown resilience and still withstands time in historic buildings like for example Schloß Bismarck.*

*The bow in the backrest ensures mobility at impeccable upholstery quality, whether as cantilever or four foot chair. Just like L&C stendal, this chair will tackle any challenge.*





JAHR, YEAR

1990

MODELL, MODEL

tablo

DESIGNER

L.ØC. Design

## eckig, angular **TABLO**

*Ecken und Kanten bietet der Tisch tablo genau so viele wie Sie gerne hätten: klassisch rechteckig bis halbrund oder trapezförmig oder ganz individuell. Wenn es tablo sein darf, dann haben Sie die Wahl.*

*Edges and corners as many as you wish to have: rectangular, semicircular, trapeze-shaped or your very individual piece. tablo, and the choice is yours.*



# CONTOR HOCKER flexibel, flexible

Jahr, Year  
1992

Modell, Model  
contor hocker

Designer  
G. Trost & H. Pflueg

Das Ergebnis klarer Bauhausoptik mit schweren Materialien und flexiblem Rollfußensatz,  
der den Bewegungsradius des Sitzenden maximiert und damit größtmögliche Bewegungsfreiheit zulässt.

*A result of the clear Bauhaus language with its heavy materials and flexible rolls that maximize free movement.*





## klassisch, classic AKIRO

Jahr, Year	Modell, Model	Designer
1994	akiro	L&C Design

Ein Tisch für alle Anlässe und Böden –  
falls uneben kaschiert akiro das mühelos durch einen integrierten Höhenausgleich.  
Die weite Haarnadelbiegung im Stahlrohr lässt klares  
L&C Design erkennen und sorgt für einen stabilen Stand.

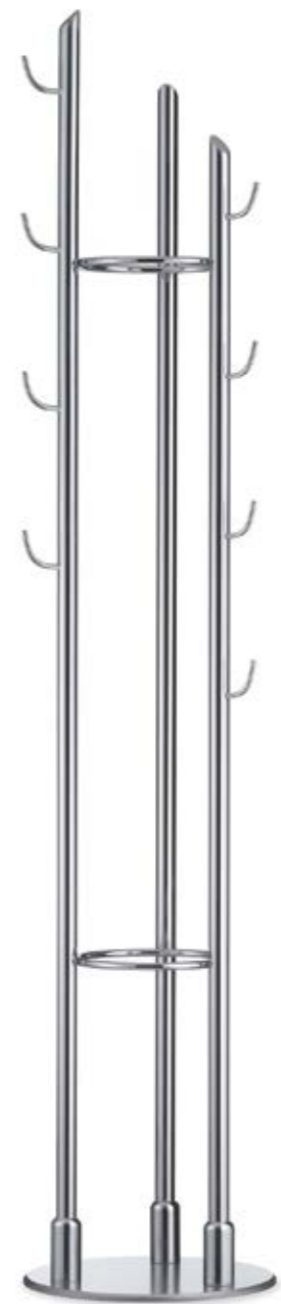
*A table for every occasion and floor – if sloping, akiro will balance this out with its integrated height adjustment.  
The wide hairpin bend of the tubular steel shows clear L&C design and grants a stable stand.*



# MESCAL standfest, firm

Diese Garderobe passt sich durch ihre leichte Asymmetrie jedem Raum an und gerät auch bei großzügigem Behang nicht ins Wanken.

*Its slight asymmetry makes this coat rack assimilate to every room.*



JAHR, YEAR

1995

MODELL, MODEL

mescal

DESIGNER

L&C Design



# SKIPPER platzsparend, space-saving

JAHR, YEAR    MODELL, MODEL    DESIGNER  
1995            skipper                    L&C Design

Für flexible Räume und kluge Planer: Die Lösung für jedes Platzproblem ist der Tisch skipper, der bei Bedarf schnell aufgestellt und auch wieder zusammengeklappt ist.

*For smart planners: the table skipper is a handy solution for space problems thanks to its quick set-up and folding.*





JAHR, YEAR

1997

MODELL, MODEL

gina

DESIGNER

L&C Design

ergonomisch, ergonomic **GINA**



Funktion und Design vereint: Eine 3-dimensional gebogene Schale ermöglicht durch den Ackerboomknick in der Rückenlehne zur Unterstützung der Wirbelsäule reine Ergonomie bei schlichtem Design.  
Die schmale Taille des Stuhls soll der Geschichte nach einer gewissen „Gina“ nachempfunden sein...

*Fusion of design and functionality: a 3-dimensionally bend shell enables ergonomic and upright sitting, supporting your spine with a clear design. Rumour has it that the small waist resembles a girl named „Gina“...*



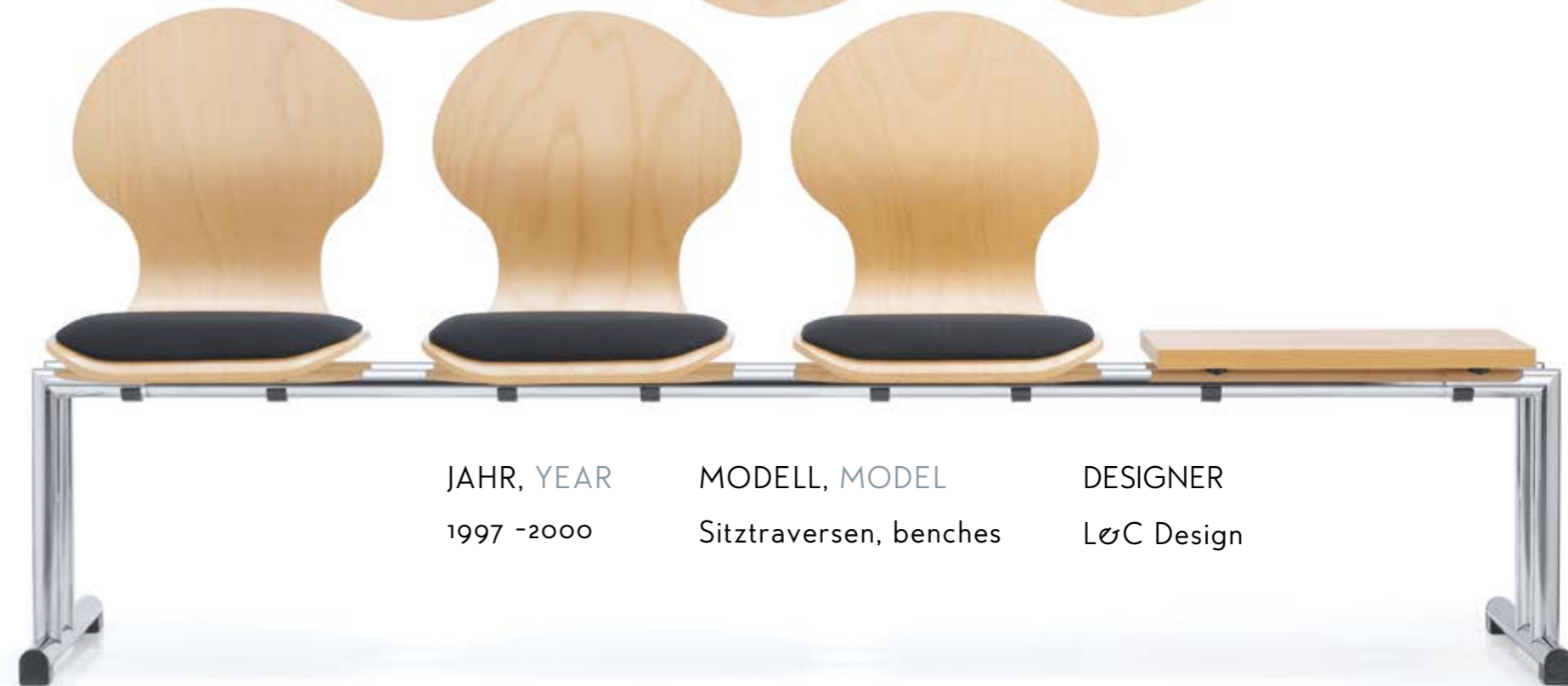


# SITZTRAVERSEN, BENCHES

stilvoll aufgereiht,  
strung in style

Warten mit Stil – kein Problem mit den L&C Sitztraversen.  
Ihr Wunschmodell canto, gina, "stendal wird nach  
individuellem Bedarf gefertigt und ermöglicht entspanntes  
Warten auf Designobjekten.

*Waiting in style – no problem with L&C stendal's benches.  
Your favourite model canto, gina, stendal will be produced  
as needed and will offer you a relaxed waiting space on  
design objects.*



JAHR, YEAR  
1997 -2000

MODELL, MODEL  
Sitztraversen, benches

DESIGNER  
L&C Design

# ATHOS variantenreich, diverse

MODELL, MODEL	JAHR, YEAR	DESIGNER
athos	2000	Horst Hartmann

Unsere Antwort auf Abwechslung:  
athos bietet zahlreiche Gestell- und  
Schalenvarianten auch in den Armlehnen  
und wertet damit jeden Konferenzraum ganz  
individuell auf.

*Our answer to diversity: athos offers various  
frame- and seat shell options making it the  
ideal chair for an individual finish of your  
conference room.*



# CANTO puristisch **puristic**

JAHR, YEAR    MODELL, MODEL    DESIGNER  
2000            canto                            Horst Hartmann

Klare Linien und puristische Optik.

canto ist vielfältig ohne Anstrengung, lässt sich ohne Kompromiss an Komfort überall einsetzen und ohne Aufwand stapeln.

*Clear design and puristic look.*

*canto offers effortless diversity, enables comfort without compromise and easy stacking for every project.*



# GALA stilvoll, stylish

JAHR, YEAR  
2000

MODELL, MODEL  
gala

DESIGNER  
Horst Hartmann

Vorhang auf für diesen stilvollen Stuhl. Außergewöhnlicher Sitzkomfort, heitere Optik durch die Verbindung von runder Rückenschale und elegant geführter Mittelstrebe sowie leichte Stapelbarkeit. Bitte nehmen Sie Platz.

*Ladies and Gentlemen, we would like to introduce you to this classy chair. Extraordinary seating comfort, cheery look through the connection of round back shell and elegantly led middle bar and easy stackings. Please, have a seat.*





# ARCETTO geradlinig, direct

JAHR, YEAR  
2002

MODELL, MODEL  
arcetto

DESIGNER  
L&C Design



*Angemessen sitzen, allem gewachsen und konzentriert im Gespräch.*

*Die Lounge Kombination arcetto stellt den Rahmen für stilvolles Warten oder Besprechen in gehobenem oder loftigem Ambiente.*



*Appropriate seating –  
adequate to the subject and focused.*

*Waiting or discussing in lofty style is everyday business for the lounge ensemble arcetto.*



MODELL, MODEL  
george und pocket

DESIGNER  
L.&C. Design

JAHR, YEAR  
2002



## GEORGE UND POCKET praktisch convenient



Praktisch oder ästhetisch? Diese Frage stellt sich hier nicht.  
Die Hocker george und pocket sind einfach praktisch und schnell zur Hand wenn eine  
zusätzliche Sitzgelegenheit benötigt wird und bleiben dabei aber trotzdem ein Blickfang.

*Practical or aesthetic? No need to decide between these two with the stools george and  
pocket. Both are practical and quick at hand when additional seating is required.*

# BUTLER aufgeräumt, tidy

JAHR, YEAR  
2004

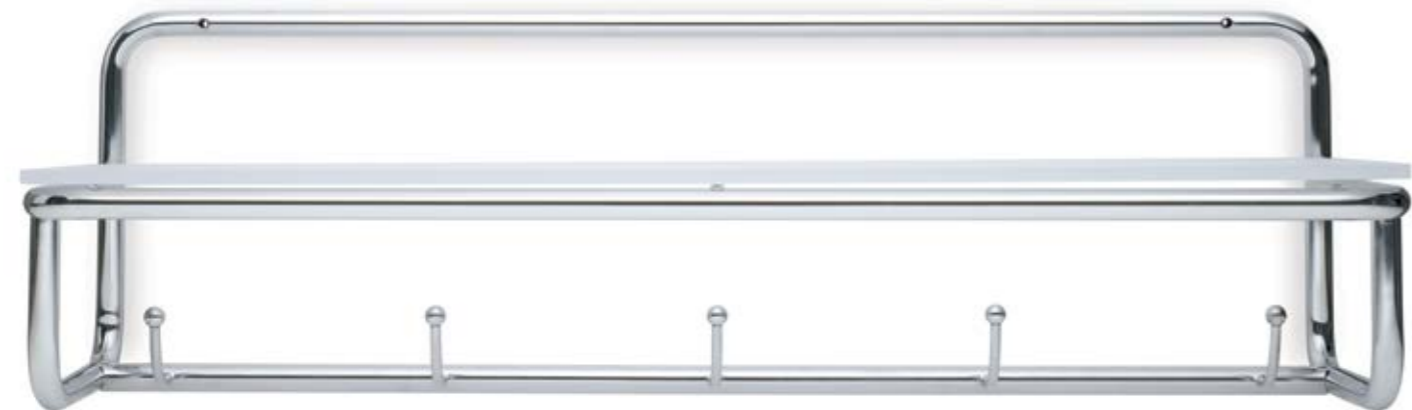
MODELL, MODEL  
butler

DESIGNER  
L&C Design

Unauffällig aufgeräumt – diese Garderobe ist stets ablagebereit, bleibt aber im Hintergrund.

Perfekter Service, unsichtbar und doch stets zu Diensten.

*Unobtrusively tidy – this coatrack remains in the background but is at your service when needed.*





## COME ON zeitlos, timeless

JAHR, YEAR  
2004

MODELL, MODEL  
come on

DESIGNER  
L&C Design

*Ergreifend schlicht – so präsentiert sich come on.  
Immer eine stabile und ästhetische Lösung ganz im Sinne des Bauhauses mit  
verschiedenen Armlehnenvarianten.*

*Simply pure –  
this is how you will get to know come on.  
Always a stable and asthetic solution  
with various arm-rest options in line with L&C's  
Bauhaus tradition.*



# CROWN königlich, royal

Crown ist die perfekte Gelegenheit Ihre Garderobe königlich in Szene zu setzen. Würdevoller hängt nichts am Haken.

*Crown allows for a truly royal presentation of your wardrobe – do not miss out on your ceremony.*



JAHR, YEAR

2004

DESIGNER

L&C Design

MODELL, MODEL

crown



# OFFICE.1 exklusiv, exclusive

JAHR, YEAR    MODELL, MODEL    DESIGNER  
2004            office 1                    L&C Design

Ergonomisches Sitzen, zeitloses Design, erfolgreiches Arbeiten.  
Ein exklusiver Drehstuhl im Büro oder als großzügiger Freischwinger für den Konferenztisch  
Mit office.1 führen Sie Gespräche auf Augenhöhe.

*Ergonomic seating, timeless design, successful working.  
An exclusive swivel chair for your office or a generous cantilever chair for conference table  
With office.1 you raise the level.*



JAHR, YEAR

2005

MODELL, MODEL

mood

DESIGNER

Designstudio 7.5



# MOOD

entspannend funktional, relaxant functional

Klassisch entspannt – so sitzen Sie auf dem Lounger mood.

Eine harmonische Kombination von traditionellem Stahlrohr mit heutigem Anspruch an Bequemlichkeit und Funktionalität.

Die Gestalt ist leicht und visuell reduziert, fast spartanisch. Als repräsentativer Lounge Sessel

funktioniert mood auch in Empfangs- und Wartesituationen, wie z.B. Hotellobbys.

*Relaxed – that's the feeling our lounge chair mood will give you.*

*A harmonic combination of traditional tubular steel and today's functional and comfort requirements.*

*The shape is light and visually reduced, nearly spartan.*

*An indispensable lounge chair for reception- and waiting areas like hotel lobbies.*

*There is no spirit that mood cannot lift. Find out for yourself.*



# STAR nahtlos kantig, seamlessly edged

JAHR, YEAR    MODELL, MODEL    DESIGNER  
2010            star                            L&C Design

Saubere Verarbeitung, spielerisch nahtloser Übergang von Stahlrohr zu Tischplatte oder Sitzschale.  
Hier trifft gutes Design auf perfekte Verarbeitung. Eine formvollendete Kombination, die unzählige Variationen ermöglicht.

*Neat workmanship, playful transition from tubular steel to tabletop or seating shell. Great design meets utter craftsmanship - a perfectly shaped combination allowing for numerous variations.*





## PLAZA filigran, filigree

JAHR, YEAR	MODELL, MODEL	DESIGNER
2011	plaza	L&C Design

Plaza ist ein Stuhl, der dem heutigen Zeitgeist völlig gerecht wird. Voller Komfort, drahtig und sehr souverän durch sein Gewicht. Eine nahtlose Verbindung mit dem Gestell gestattet eine fast unsichtbare Reihenverbindung und eine außergewöhnlich hohe Stapelbarkeit bis zu 20 Stühlen.

*Plaza clearly meets today's zeitgeist.  
High comfort, wiry look and sovereign through its weight.  
The seamless frame-connection allows for nearly invisible ganging and exceptionally high stackability up to 20 chairs.*



# EASY unkompliziert, straightforward



Ein Reihenstapelstuhl  
ohne Wenn und Aber.  
Klares Design, harmonische Verkettung,  
müheloses senkrechtes Stapeln.  
Einfach unkompliziert.

*A stacking and ganging chair -  
no ifs, no buts.  
Clear design, harmonic ganging,  
effortless vertical stacking. Simply straightforward.*



MODELL, MODEL  
easy

DESIGNER  
L&C Design

JAHR, YEAR  
2012

# HUGO robust leicht, sturdy but light

Das Ergebnis einer verlorenen Wette eines ehemaligen Außendienstlers – L&C gewann! Der erste Kunststoffschalensstuhl im Sortiment ermöglicht rutschfreies und bequemes Sitzen und lässt sich durch seine Leichtigkeit besonders einfach stapeln.

*The result of a lost bet of a former sales representative – L&C won proving that they could produce a fine plastic shell chair keeping up with big brand names.*

*Hugo enables antislid comfortable seating and particulalry easy stacking due to its leightness.*



JAHR, YEAR  
2013

MODELL, MODEL  
hugo

DESIGNER  
L&C Design





GERMAN  
DESIGN  
AWARD  
SPECIAL  
2016

## BULLY retrochic, retro

JAHR, YEAR	MODELL, MODEL	DESIGNER
2014	bully	Julian Sterz

*Klassisches Stahlrohr mal anders: bully interpretiert den klaren Bauhaus-Stil neu durch erweiterte Winkel und eine kompakte Form. In hippen Farben setzt die bully-Serie besondere Akzente in Wohnbereichen wie Lounges.*

*Classic tubular steel unlike expected: bully interprets clear Bauhaus with new wider angles and a compact shape. Hip colours make the bully series stand out from the usual as eye-catcher in living rooms and lounges.*





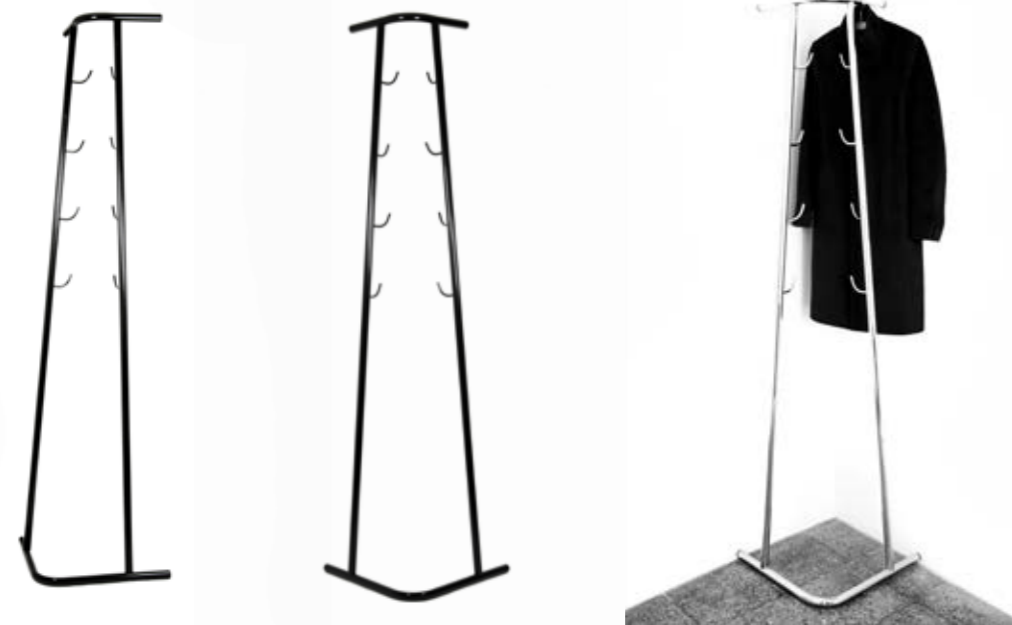
# CORNER intelligent, intelligent

JAHR, YEAR 1989  
MODELL, MODEL corner  
DESIGNER L&C Design

Den Raum perfekt genutzt - als Eckgarderobe ist corner einzigartig praktisch und zugleich formschön. corner ist leicht und bleibt dennoch standsicher und völlig ohne Fixierung in jeder Ecke lehnen. Durch die nach Innen gebogenen Haken und eine zusätzliche Hängefläche für Kleiderbügel, kann sie viel aufnehmen, beansprucht dabei aber keinen zusätzlichen Platz!

*Our wardrobe complements every corner by simply using it intelligently. It is light but stable and does not need any further fixation other than a corner.*

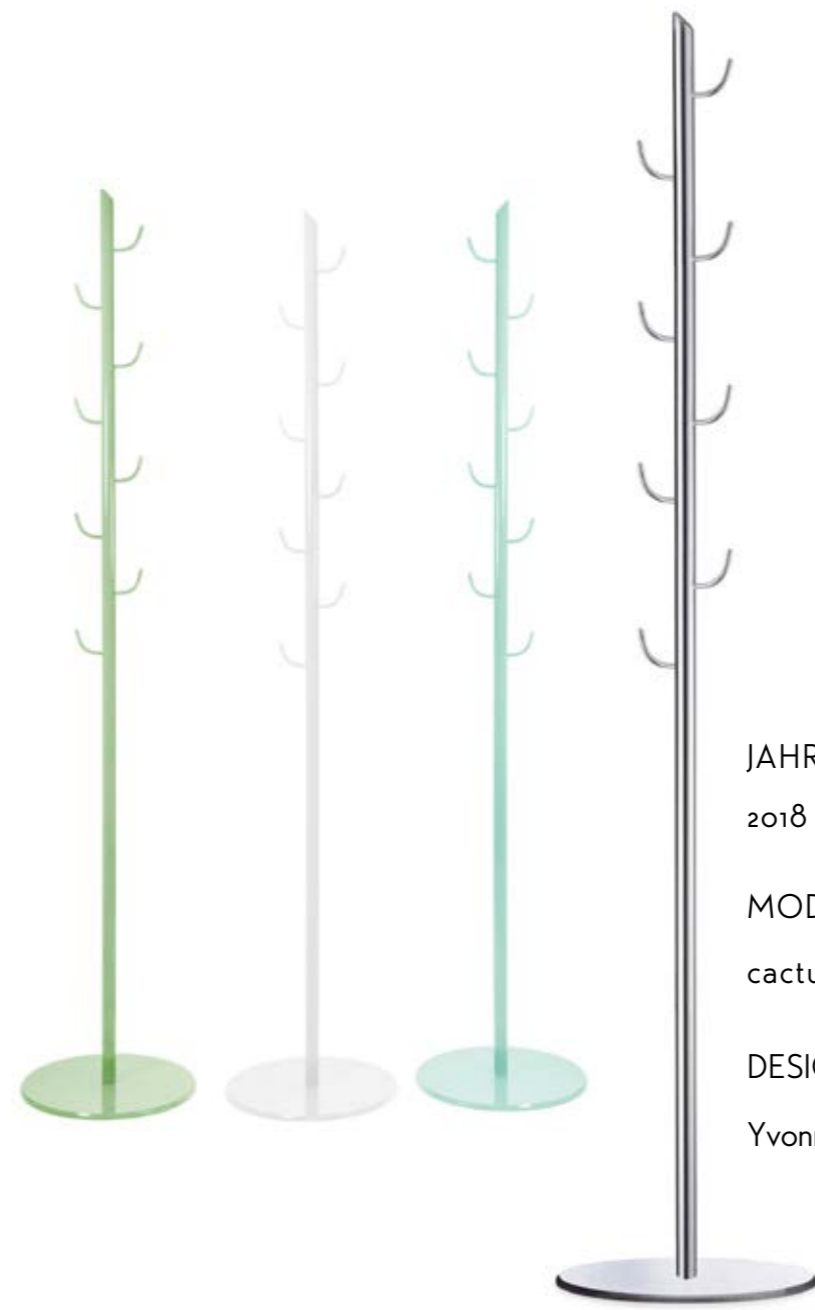
*Start using your space!*



# spiky, stachelig CACTUS

Sie suchen einen Aufhänger?  
Cactus bietet Ihnen Stabilität und jede Menge Aufhänger auf geringstem Raum.  
In vielen Farben erhältlich bereichert cactus jeden Ort mit klarem Design und absoluter Funktionalität.

*Spikes at your service!  
Cactus presents itself as a stable and selfconfident wardrobe  
in lots of colours to enrich your space.*



JAHR, YEAR 2018  
MODELL, MODEL cactus  
DESIGNER Yvonne Astrid Kressner



JAHR, YEAR

2014

DESIGNER

Oliver Ringel

MODELL, MODEL

stendby



## STENDBY aufmerksam, attentive

stendby bietet einen hochwertigen Steharbeitsplatz für den Office- wie Wohnbereich, der durch seine klare Rohrführung und saubere Details wie die nahtlos integrierte Schublade Aufmerksamkeit erregt.

Hier behalten Sie nicht nur den Überblick, sondern bleiben auch noch wach und frei von Rückenschmerzen.

*stendby offers a premium standing workspace for your office or private home. With its pure design and neat details like the seamlessly integrated drawer this furniture attracts attention and keeps your back healthy.*



JAHR, YEAR

2014

MODELL, MODEL

straight

DESIGNER

Designbüro  
Hertel & Klarhoefer



## STRAIGHT aufrecht, upright

Ein starker Stuhl mit klarer Linie.

Die freischwingende Rückenlehne ermöglicht komfortables aber aufrechtes Arbeiten, was diesen Stuhl zur optimalen Wahl für lange Besprechungen oder Vortragstage macht.

Mit straight bleiben Sie aufrecht.

*A strong chair with clear lines.*

*The freely swinging backrest enables comfortable but straight working making this chair the ideal choice for long conferencing days.*

*Straight keeps you upright.*





## STEP repräsentativ, representative



JAHR, YEAR

2015

MODELL, MODEL

step

DESIGNER

Julian Sterz

Formschön, elegant und repräsentativ ist das Programm step eine Bereicherung für jede Räumlichkeit, ob privat als Tisch für jede Gelegenheit oder im Warte- und Empfangsbereich.

Chrom und Vollkern ergeben ein besonders hochwertiges wie stabiles Zusammenspiel und ergänzen so jeden Raum mit Leichtigkeit.

*Step is a very elegant, well-designed and representative programme for every interior and opportunity.*

*Chrome and solid core material create a particularly classy and stable interaction complementing every room in style.*



# DISKO bewegt, mobile

JAHR, YEAR    MODELL, MODEL    DESIGNER

2015                    disko                    Julian Sterz

Sie sind stets in Bewegung?

– der Minimalist disko passt sich Ihrem Rhythmus an.

Handlich und mobil bereitet dieser Beistelltisch wahre Freude im Alltag.

Ein Hauch von Nostalgie trifft uns durch die an kultiges Vinyl

erinnernde anmutige Struktur und lädt zum Träumen ein.

*You are always on the move?*

*The minimalist disko fits your rhythm.*

*Very handy and flexible is this table a true pleasure.*

*The structure of disko is a representation of music and is*

*reminiscent of iconic vinyl, which is expressed in its*

*physical shape and makes you daydream.*



# OFFICE.2 wohnlich, homely

JAHR, YEAR    MODELL, MODEL  
2016            office 2

DESIGNER  
Redesign L&C stendal

Einfach wohnlich!  
So präsentiert sich das Komplementär zum Bürostuhl office.1.  
Als schlanker Konferenzer in kleineren Räumen sorgt dieser Freischwinger für beste Arbeitslaune bei beschwingtem Sitzkomfort.  
Eine besondere Bandbreite an frischen Lederfarben macht diesen bequemen wie hochwertigen Stuhl zur idealen Ergänzung für jedes private Esszimmer.

*Just homely! This is how the sibling chair office.2 presents itself:  
As lean conference chair in small rooms or as exclusive chair for your private dining table this cantilever chair will lift your mood through its cheery seating comfort.*



DESIGNER  
Oliver Ringel

JAHR, YEAR  
2016

MODELL, MODEL  
startup



reddot design award  
winner 2017

# STARTUP

kreativ, creative

Grenzenloser Spielraum für ungebremste Kreativität!  
Neue Ideen entwickeln, Pläne schmieden und Alltägliches erledigen  
wird zur stilvollen Angelegenheit am Schreibtisch startup.  
Ein Tisch, der sich dezent und platzsparend in jede Räumlichkeit einfügt  
und gleichzeitig mit seiner schönen Linienführung und  
hochwertigen Arbeitsfläche optische Akzente setzt.  
Legen Sie los!

*Unleash your creativity!  
Developing new ideas, making plans or just getting done  
every-day tasks becomes fun at L&C's new desk startup.  
This desk harmoniously fits in every space while being an eye-catcher  
with its clear chrome-plated tubes and high quality surfaces.  
Get started!*



# KONTAKT

## GET IN TOUCH

<http://www.lc-stendal.de>

T: +49 (0) 39 31 / 632 6

E: [kontakt@lc-stendal.de](mailto:kontakt@lc-stendal.de)

L&C stendal GmbH & Co. KG

Lüderitzer Straße 3 + 5

39576 Stendal

## Referenzauszug



Deutsches Historisches Museum, Berlin  
Modell: L&C weimar



Kunsthochschule Berlin  
Modell: L&C comeback



Marienschule, Potsdam  
Modelle: L&C canto und L&C skipper



Arndt Gymnasium, Berlin  
Modell: L&C comeback



Alfred Kärcher Auditorium, Winnenden  
Modell: L&C easy



T-Systems, München  
Modelle: L&C canto und L&C skipper



KaDeWe, Berlin  
Modelle: L&C come on und L&C akiro



Studentenwerk, Erfurt  
Modelle: L&C come on, L&C star



Knappschaftskrankenhaus Bottrop  
Modell: L&C star



Landesvertretung Sachsen-Anhalt  
Modell: L&C athos



Schule am Rathaus, Berlin  
Modell: L&C comeback



Fachhochschule Stendal  
Modell: L&C canto



Fürstlicher Marstall Wernigerode  
Modell: L&C stendal



Standesamt, Heilbronn  
Modelle: L&C easy, L&C skipper





L&C 1871-2018 EINE FIRMA - 147 JAHRE DESIGNGESCHICHTE - 2019 100 JAHRE BAUHAUS